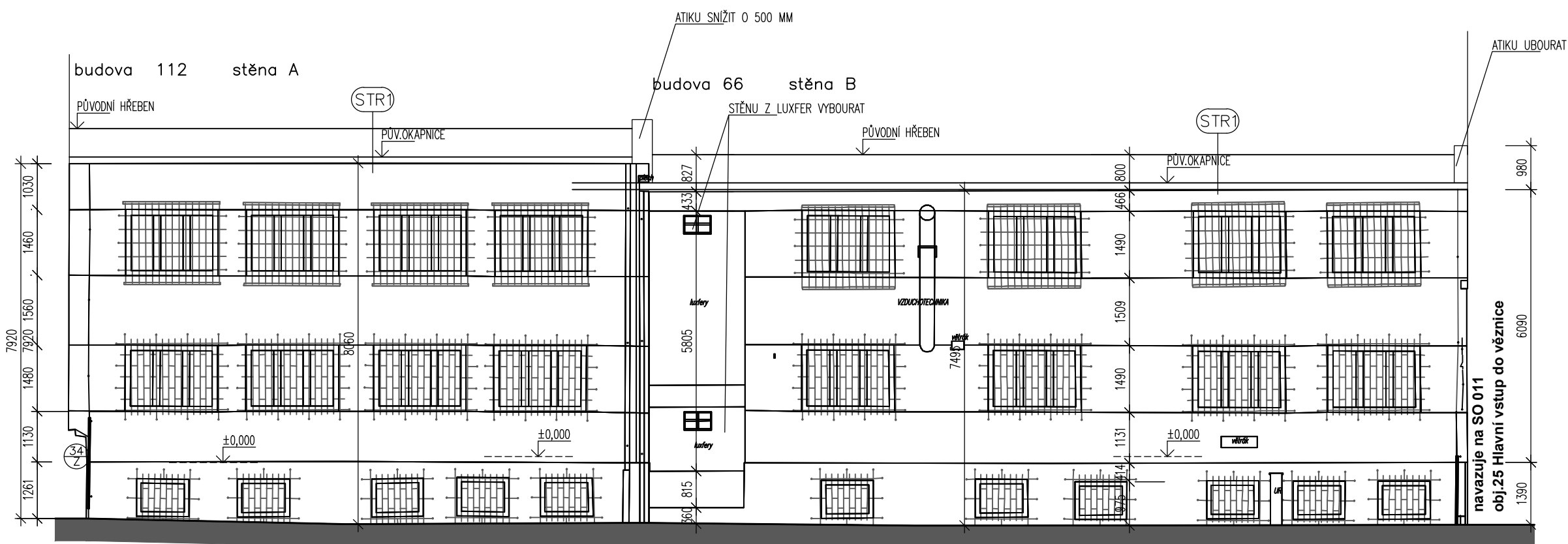
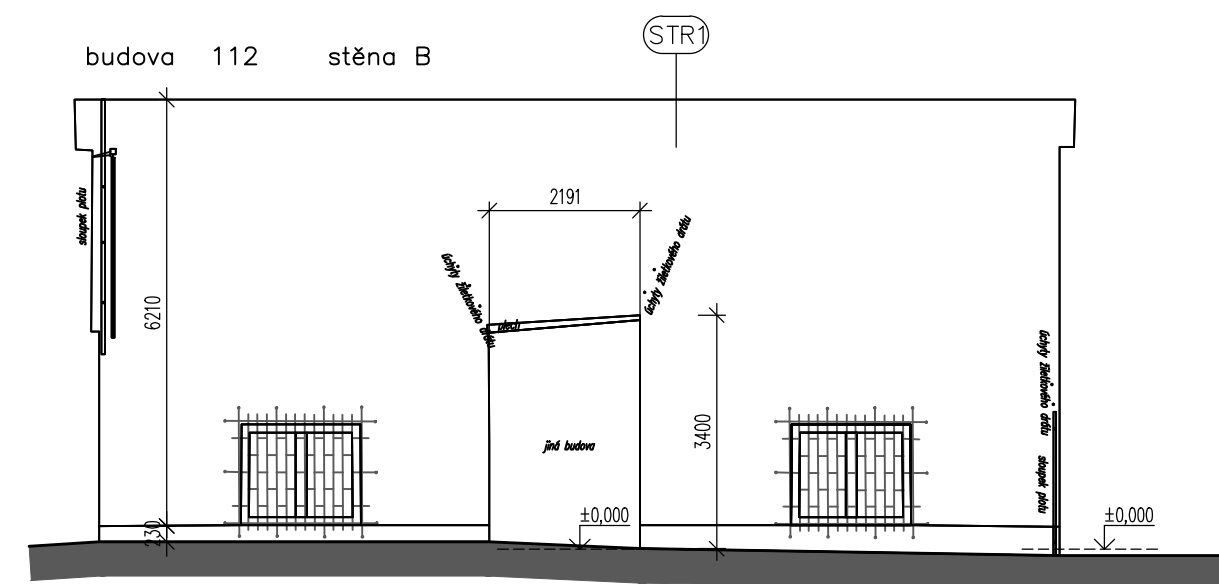


POHLED ZÁPADNÍ

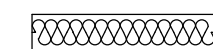



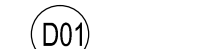



POHLED VÝCHODNÍ




POHLED JIŽNÍ

LEGENDA

-  **TEPELNÁ IZOLACE DLE ÚČELU KONSTRUKCE VIZ TECHNICKÁ ZPRÁVA**
-  **HYDROIZOLACE**
-  **KLEMPÍŘSKÉ VÝROBKY**
-  **ZÁMEČNICKÉ VÝROBKY**
MŘÍŽE VIZ SO 015 Demontáž, úprava a montáž mříží pro SO – 001 až 013
-  **VÝPLNĚ OTVORŮ**
VIZ SO 014 Dodávka a montáž oken a dveří pro SO – 001 až 013




OPERAČNÍ PROGRAM
ŽIVOTNÍ PROSTŘEDÍ



EVROPSKÁ UNIE
Fond soudržnosti
Evropský fond pro regionální rozvoj


Pro vozu,
vzduch a přírodu

Snížení energetické náročnosti a využití OZE pro přípravu TUV v areálu Věznice BĚLUŠICE č. projektu: 09036993
Místo stavby: areál Věznice Bělušice, Bělušice čp. 66, 435 26 Bečov, k.ú. Bělušice u Mostu



Objednatel:
Vězeňská služba České republiky
Soudní 1672/1a
140 00 Praha-Nusle

OVĚŘIL
DATUM



Zhotovitel PD:
DES Praha, s.r.o.
Terronská 880/58, 160 00 Praha 6
tel./fax.: 220 51 51 64, 220 51 51 72
e-mail: des@des.cz, www.des.cz

PROJEKTANT
Ing. Václav Krejčí
VYPRACOVAL
Michal Červenka
KONTROLA
Ing. arch. Ivan Stuchlý

DOKUMENTACE
RDS
ČÍSLO ZAKÁZKY
172 2011
POČET FORM.
DATUM
11 2011
MĚŘÍTKO
1:100

SO 010 - Objekt č.13
ADMINISTRATIVNÍ BUDOVA č.2
F1.1. STAVEBNĚ TECHNICKÉ ŘEŠENÍ

REVIZE

POHLEDY, SOUČASNÝ STAV

ČÍS. KOPIE
ČÁST
ČÍS.PŘÍL.

F.1.1 109